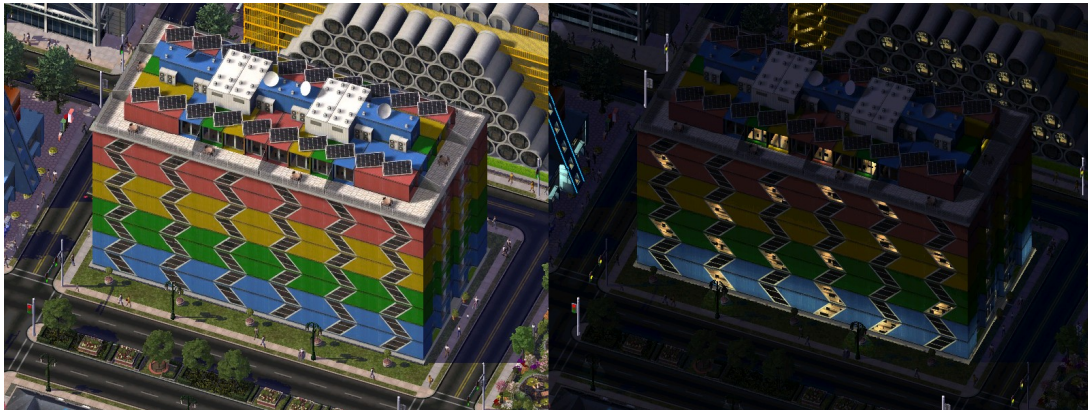


*****EDIFICIO DE CONTENEDORES*****

Edificio creado por Gonzalo de Dios el 28 de Julio de 2020



Edificio residencial, construido con contenedores marítimos reciclados, hay dos versiones, landmark (decorativa) y R\$\$.

VERSIÓN LANDMARK (DECORATIVA):

Coste const: 0.

Coste mant: 0.

Inflamabilidad: 20.

Cantidad de contaminación: Aire 3, Agua 3, Basura 15, Radiación 0.

Radio de contaminación: Aire 2, Agua 2, Basura 2, Radiación 0.

Energía consumida: 20.

Agua consumida: 40.

Tamaño: 5*3.

VERSIÓN R\$\$:

Habitantes: 518.

Riqueza: \$\$.

Inflamabilidad: 20.

Cantidad de contaminación: Aire 3, Agua 3, Basura 15, Radiación 0.

Radio de contaminación: Aire 2, Agua 2, Basura 2, Radiación 0.

Energía consumida: 20.

Agua consumida: 40.

Tamaño: 5*3.

INSTALACIÓN:

Extrae los archivos sc4lot sc4desc y sc4model en C:\Documents and Settings\Propietario\Mis documentos\SimCity 4\Plugins (o en donde tu juego guarde los plugins descargados).

En el caso de querer quitarlo, solo borra esos archivos.

Agradezco la ayuda ofrecida por el foro de www.capitalsimcity.com

Estos diseños ha sido probado bajo simcity 4 hora punta.